

**PRUEBA DE ACCESO A LOS CICLOS FORMATIVOS DE GRADO SUPERIOR  
FAMILIA PROFESIONAL COMUNICACIÓN GRÁFICA Y AUDIOVISUAL.  
CICLO SUPERIOR DE FOTOGRAFÍA  
2020-2021  
TERCER EJERCICIO**

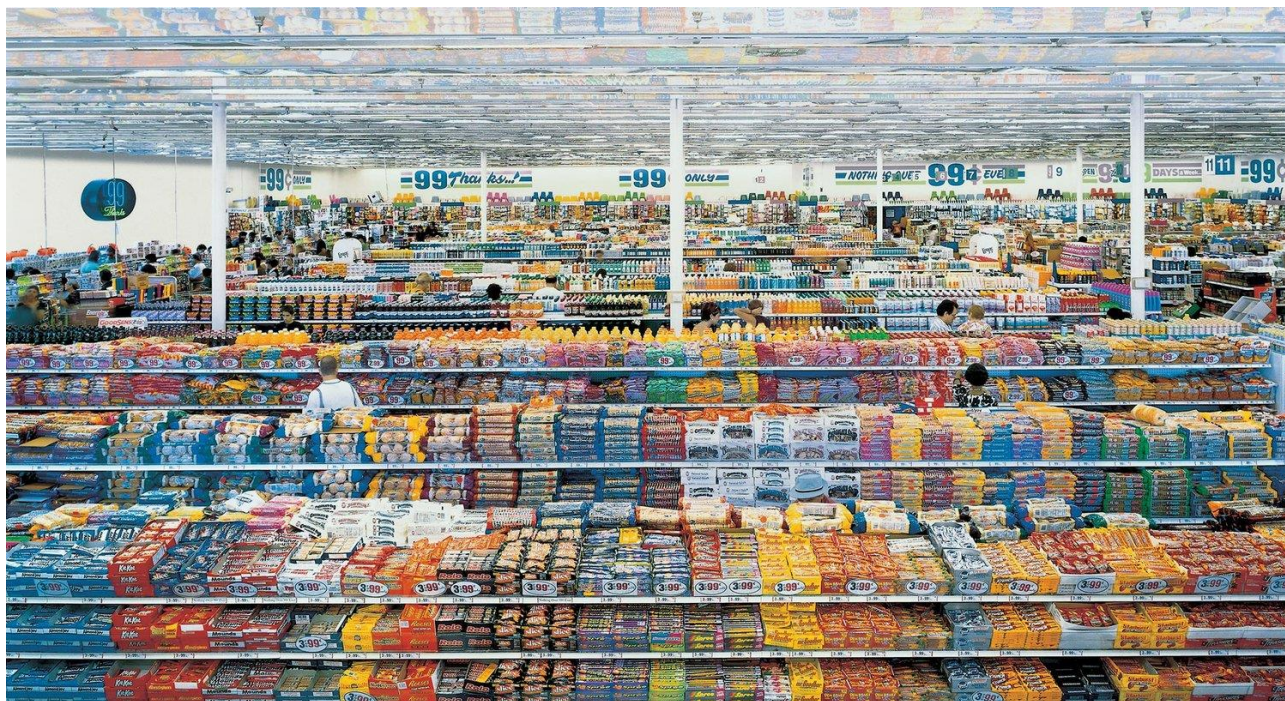
APELLIDOS, NOMBRE \_\_\_\_\_ D.N.I. \_\_\_\_\_

A partir de la fotografía adjunta haz tres reencuadres (sobre el papel vegetal) atendiendo a criterios estéticos o/y comunicativos.

1. Marca las esquinas de la fotografía sobre el papel vegetal.
2. Realiza los encuadres utilizando una regla o similar. Los formatos de los encuadres sólo podrán ser rectangulares o cuadrados.
3. Diferencia cada uno de ellos con distintos colores o trazos.
4. Numéralos por orden de interés para ti.
5. En la parte posterior de la fotografía escribe una breve justificación (una de cada encuadre) explicando por qué has elegido ese encuadre en función de los aspectos estéticos o/y comunicativos. Identifica cada encuadre por el número de orden que hayas puesto en el papel vegetal. Si no te cabe todo el texto en la parte posterior puedes solicitar algún folio adicional.

Materiales para la prueba:

- Regla, escuadra y/o cartabón
- Rotuladores o lápices de colores



Se valorará:

- La capacidad visual para establecer relaciones formales, comunicativas y expresivas
- La capacidad para analizar imágenes y escribir sobre ellas