

PRUEBA DE ACCESO A LOS CICLOS FORMATIVOS DE GRADO SUPERIOR FAMILIA PROFESIONAL DE COMUNICACIÓN GRÁFICA Y AUDIOVISUAL 2020-2021

PRIMER EJERCICIO (duración 60 min)

APELLIDOS, NOMBRE _____ D.N.I. _____

Comente una de las dos imágenes adjuntas.

En un primer apartado describa sus características formales y técnicas.

En un segundo apartado relacione la imagen con su época y estilo, contexto histórico-artístico y finalidad de la misma.



Imagen 1



Imagen 2

Se valorará el nivel de conocimientos y la sensibilidad ante las creaciones artísticas, comunicativas y funcionales.

Este ejercicio se califica entre 0 y 10, siendo precisa para su superación una puntuación igual o superior a 5.

Para la realización del ejercicio se dispondrá de un máximo de 1 hora.

Para superar la Prueba de Acceso es necesario aprobar los tres ejercicios.

PRUEBA DE ACCESO A LOS CICLOS FORMATIVOS DE GRADO SUPERIOR FAMILIA PROFESIONAL DE COMUNICACIÓN GRÁFICA Y AUDIOVISUAL 2020-2021

PRIMER EJERCICIO (duración 60 min)

APELLIDOS, NOMBRE _____ D.N.I. _____

Comente una de las dos imágenes adjuntas.

En un primer apartado describa sus características formales y técnicas.

En un segundo apartado relacione la imagen con su época y estilo, contexto histórico-artístico y finalidad de la misma.



Imagen 1

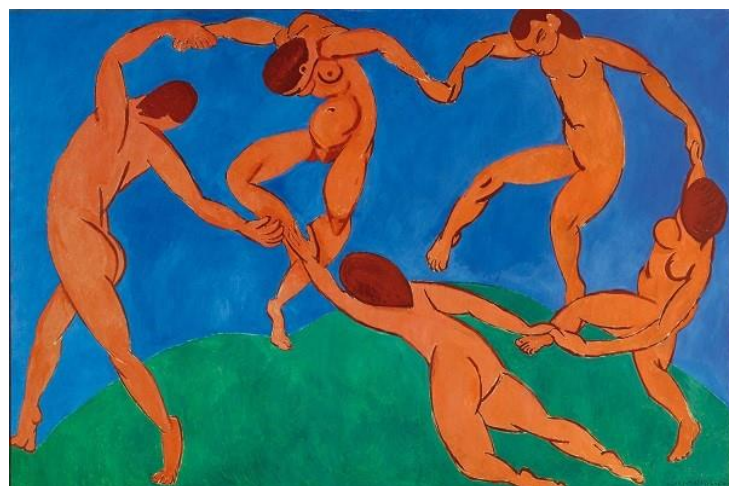


Imagen 2

Se valorará el nivel de conocimientos y la sensibilidad ante las creaciones artísticas, comunicativas y funcionales.

Este ejercicio se califica entre 0 y 10, siendo precisa para su superación una puntuación igual o superior a 5.

Para la realización del ejercicio se dispondrá de un máximo de 1 hora.

Para superar la Prueba de Acceso es necesario aprobar los tres ejercicios.