

## PRUEBA DE ACCESO A LOS CICLOS FORMATIVOS DE GRADO SUPERIOR FAMILIA PROFESIONAL DEL DISEÑO INDUSTRIAL

2018.2019

TERCER EJERCICIO

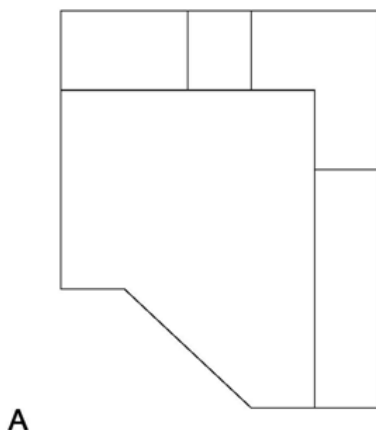
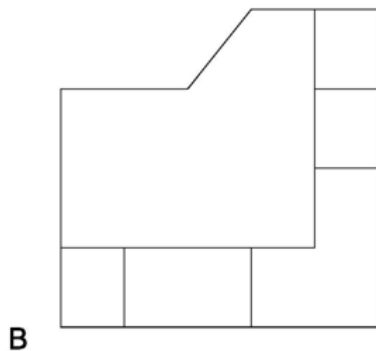
APELLIDOS, NOMBRE \_\_\_\_\_ D.N.I. \_\_\_\_\_.

Ciclos a los que se presenta por orden de preferencia \_\_\_\_\_.

Dadas la Planta Superior **A** y el Alzado Frontal **B** de una Pieza:

Dibujar a la misma escala:

- Alzado Lateral Izquierdo. Especificando las aristas vistas y ocultas.
- Perspectiva Isométrica de la pieza. Sin coeficiente de reducción. En la que se vean directamente las vistas dibujadas. Especificando las aristas vistas y ocultas.



Este ejercicio se califica entre 0 y 10, siendo precisa para su superación una puntuación igual o superior a 5. Para superar la prueba de acceso es necesario aprobar los tres ejercicios. Para la realización del ejercicio se dispondrá de un máximo de dos horas.